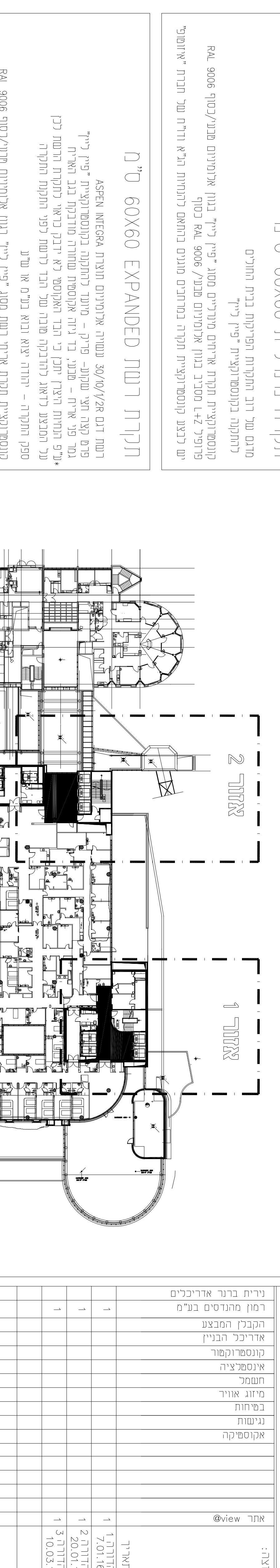
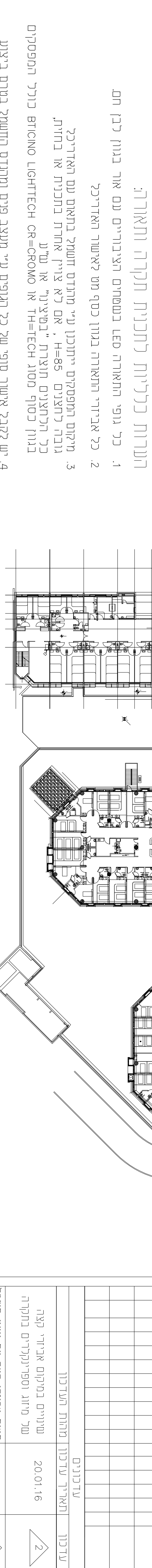


# תוכנית חשופה

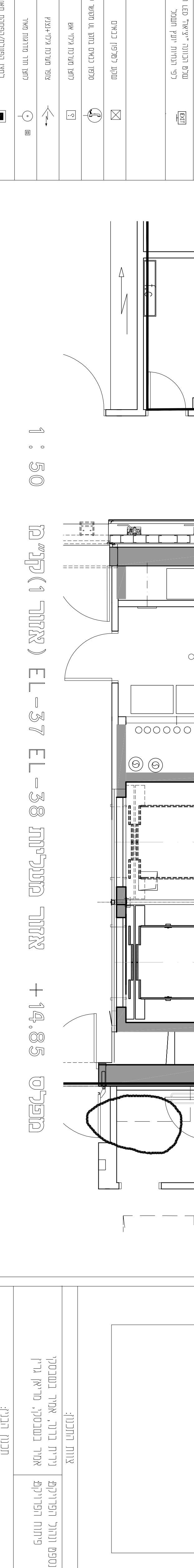
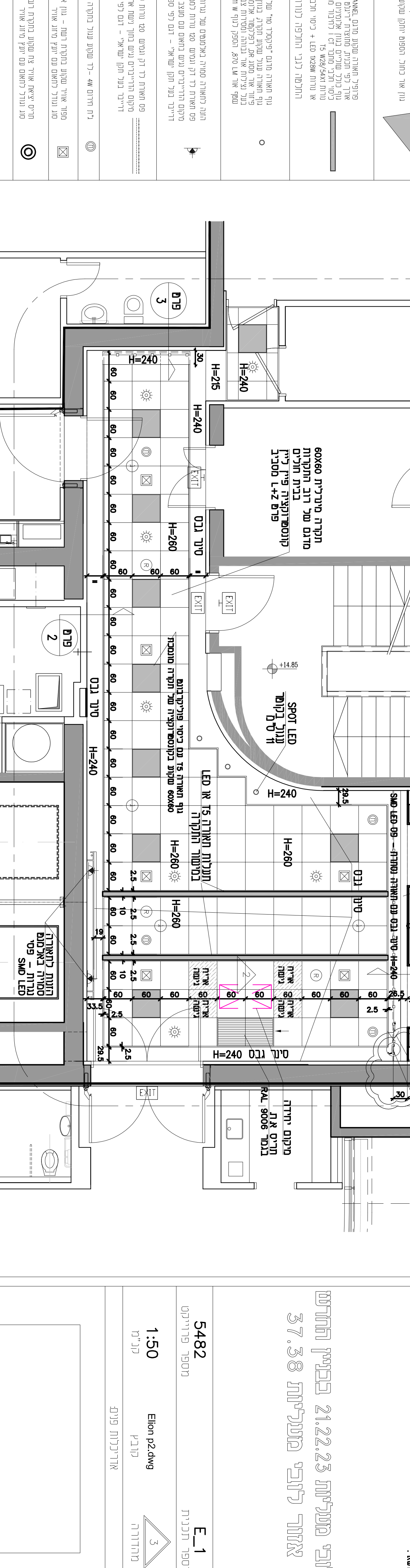
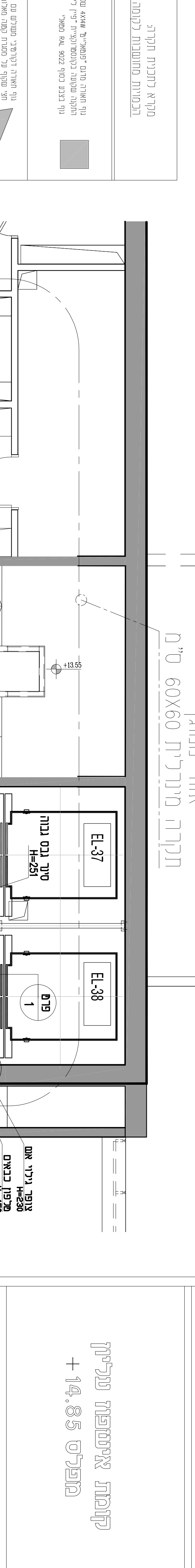
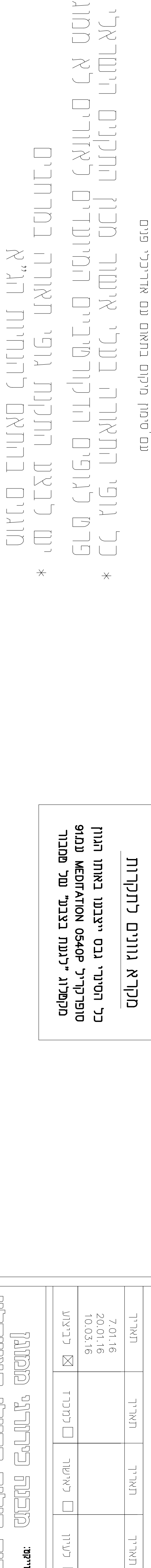
מטרת התוכנית הייתה להגדיר את המבנה המרכזי של המכללה. התוכנית כוללת את כל החללים המרכזיים, כולל אולם הלימודים, ספרייה, מרכז מחקר ולימודים, מרכז ספורט ומנהל. המבנה יבנות בשני שלבים, כאשר השלבים הראשונים יושלמו עד תום שנת הלימודים הבאה.



## סקיצה מפורטת של המבנה



**סקיצה מפורטת של המבנה**  
 המבנה יבנות בשני שלבים. השלבים הראשונים יושלמו עד תום שנת הלימודים הבאה. המבנה כולל אולם לימודים, ספרייה, מרכז מחקר ולימודים, מרכז ספורט ומנהל. המבנה יבנות בשני שלבים, כאשר השלבים הראשונים יושלמו עד תום שנת הלימודים הבאה.



מסלול	שם המסלול	אורך המסלול (מטר)	זמן המסלול (דקות)
1	מסלול א	100	15
2	מסלול ב	120	18
3	מסלול ג	150	22

חומר	הערות
1	החומר יבוא מ... (מסלול א)
2	החומר יבוא מ... (מסלול ב)
3	החומר יבוא מ... (מסלול ג)

מסלול	שם המסלול	אורך המסלול (מטר)	זמן המסלול (דקות)
1	מסלול א	100	15
2	מסלול ב	120	18
3	מסלול ג	150	22

### פרטים טכניים

1. כל הפרטים יבוצעו לפי דרישות התקן הישראלי 4829.
2. המבנה יבנות בשני שלבים. השלבים הראשונים יושלמו עד תום שנת הלימודים הבאה.
3. המבנה כולל אולם לימודים, ספרייה, מרכז מחקר ולימודים, מרכז ספורט ומנהל.
4. המבנה יבנות בשני שלבים, כאשר השלבים הראשונים יושלמו עד תום שנת הלימודים הבאה.
5. המבנה יבנות בשני שלבים, כאשר השלבים הראשונים יושלמו עד תום שנת הלימודים הבאה.
6. המבנה יבנות בשני שלבים, כאשר השלבים הראשונים יושלמו עד תום שנת הלימודים הבאה.
7. המבנה יבנות בשני שלבים, כאשר השלבים הראשונים יושלמו עד תום שנת הלימודים הבאה.
8. המבנה יבנות בשני שלבים, כאשר השלבים הראשונים יושלמו עד תום שנת הלימודים הבאה.
9. המבנה יבנות בשני שלבים, כאשר השלבים הראשונים יושלמו עד תום שנת הלימודים הבאה.

## פרטים טכניים

**פרט 1: פרטים טכניים**  
 המבנה יבנות בשני שלבים. השלבים הראשונים יושלמו עד תום שנת הלימודים הבאה. המבנה כולל אולם לימודים, ספרייה, מרכז מחקר ולימודים, מרכז ספורט ומנהל. המבנה יבנות בשני שלבים, כאשר השלבים הראשונים יושלמו עד תום שנת הלימודים הבאה.

**פרט 2: פרטים טכניים**  
 המבנה יבנות בשני שלבים. השלבים הראשונים יושלמו עד תום שנת הלימודים הבאה. המבנה כולל אולם לימודים, ספרייה, מרכז מחקר ולימודים, מרכז ספורט ומנהל. המבנה יבנות בשני שלבים, כאשר השלבים הראשונים יושלמו עד תום שנת הלימודים הבאה.

**פרט 3: פרטים טכניים**  
 המבנה יבנות בשני שלבים. השלבים הראשונים יושלמו עד תום שנת הלימודים הבאה. המבנה כולל אולם לימודים, ספרייה, מרכז מחקר ולימודים, מרכז ספורט ומנהל. המבנה יבנות בשני שלבים, כאשר השלבים הראשונים יושלמו עד תום שנת הלימודים הבאה.

**פרט 4: פרטים טכניים**  
 המבנה יבנות בשני שלבים. השלבים הראשונים יושלמו עד תום שנת הלימודים הבאה. המבנה כולל אולם לימודים, ספרייה, מרכז מחקר ולימודים, מרכז ספורט ומנהל. המבנה יבנות בשני שלבים, כאשר השלבים הראשונים יושלמו עד תום שנת הלימודים הבאה.